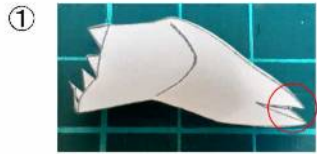


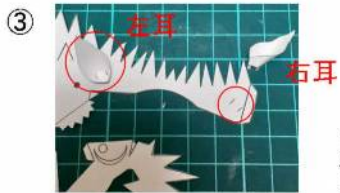
龍の作り方



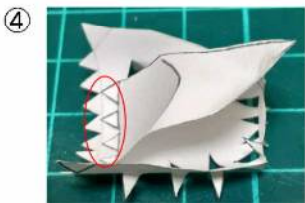
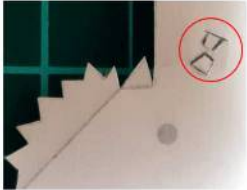
① 舌は真ん中部分を曲線でやまおりにします。舌先は起こすようにして萎めます。



② 角は1, 2共に筒状にし、写真のように、1に2をとります。



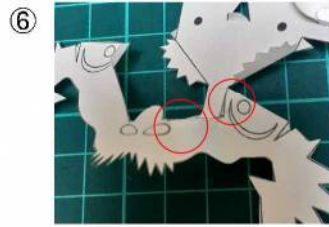
③ 耳は輪にして、切り込み部分にのりしろを差し込み、裏で接着します。左右や上下を間違えないよう注意。



④ あごは切り込み部分を立て、しぼめて丸め、写真のように裏側に舌を、取り付けます。



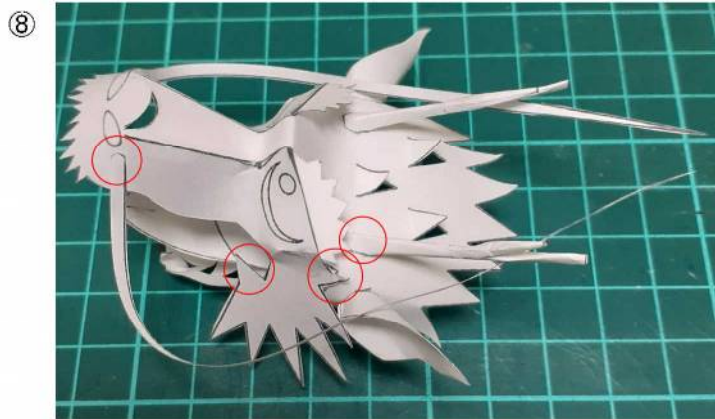
⑤ あごもあたまも表を上にし、あたまの曲線部分に沿って、あごののりしろ部分を潜らせて貼り付けます。



⑥ 眉毛、鼻。毛は切り込みで起こし、目頭の順で、左右貼り付け、その後、頭髪部分を筒状に張り合わせます。



⑦ 目尻、あごの部位の順で、貼り合わせ、あたまの形を整えます。



⑧ 角とひげを印の辺りに貼り付けます。

⑨ 体は背びれをたにおりにして起こし、そして、筒状にします。筒状のからだをS字に曲げていきます。

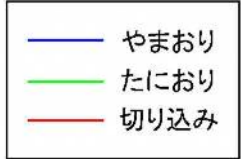
⑩ 尾も筒状にし、尾ひれ側を閉じます。

⑪ 玉や足は成形し、右あしに球を持たせます。

⑫ 台座の切り込み部分にからだや尾ののりしろ部分を差し込み、裏側でのりつけします。台座はすべてやまおりにし、箱状に組み立てます。

⑬ あたまにからだを差し込み接着し、あしはからだの印部分に取り付けます。

⑭ 最後に台座にわたを敷くと、雲海からからだを出した龍の出来上がりです。



龍

